

Bewertung nach Einführungsphasen

100 % Lösung

Kritisch

Freigabe, Reihenfolgeplanung
Ausnahmen bearbeiten
Workflow (wenn, dann, was)

Kritisch

Hohe Individualität
Plausibilitäten
Infos aus Fremdsystemen
Viewer

flexpo MES- Suite



www.flexpo.de

unkritisch

Könnte auch über
die interne EDV
erstellt werden.

kritisch

hohe Individualität
Eingriff in die Infrastruktur
Eingriff in die derzeitige
Dokumentenablage

Techn. anspruchsvoll

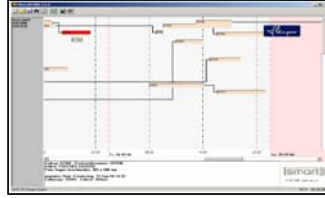
hoher Integrationsaufwand

kritisch

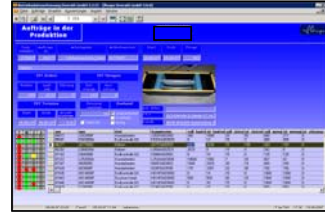
hoher techn. Aufwand
gut für Serienfertiger mit Langläuferprodukten
Controlling versus Fertigungssteuerung

Integrierte Systemlösung

Leitstand



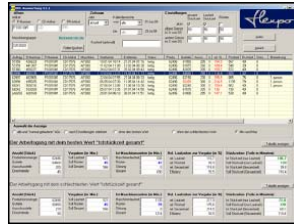
BDE Office



BDE - Starter



**Statistik Tool
Stammdatenermittlung**

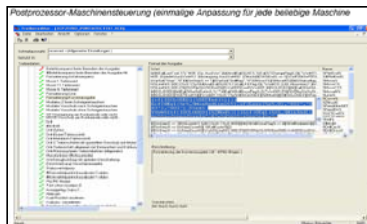


PDM- PLM Integriertes System



CAM - Maschinensteuerung

G-Code z.B. für Fräsen oder Job Karten (JDF-Druckindustrie)



MDE (Maschinendatenerfassung)

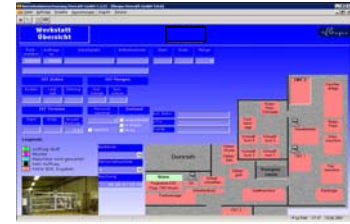


7

**Reihenfolge- Terminübersicht
Engpassbetrachtung**



6



5



4

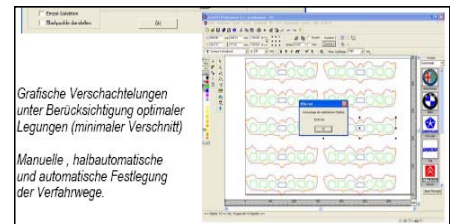
**Auswertungen (Gegenwart und
Vergangenheit)**



3



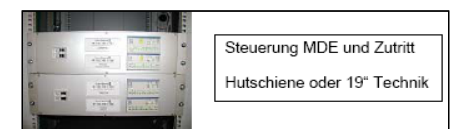
2



Graphische Verschachtelungen
unter Berücksichtigung optimaler
Legungen (minimaler Verschchnitt)

Manuelle, halbautomatische
und automatische Festlegung
der Verfahrenwege.

1



Steuerung MDE und Zutritt
Hutschiene oder 19" Technik